



Zwitserleven

**Expertsessie**  
**Samen naar 2024**

# Programma

Verlengings-  
seizoen

Wet toekomst  
pensioenen

Vragen uit  
de praktijk

Wrap-up

Verlenings-  
seizoen

Wet toekomst  
pensioenen

Vragen uit  
de praktijk

Wrap-up

# Wessel Evenhuis

Het verlengings-  
seizoen



Verlengingen Zwitserleven

# Even terugkijken



Goed verlengingsjaar

## Vrijwel alles behouden

Verleningen Zwitserleven

# Even terugkijken



Goed verlengingsjaar

**Vrijwel alles behouden**

**Bedankt daarvoor!**

Verlengingen Zwitserleven – Jaarlaag 2024

# Grote jaarlaag verlengingen

Uitdaging in combinatie met Wet Toekomst  
Pensioenen (WTP). En wat nog meer?



Afloop tariefgarantie Zwitserleven Nu  
Pensioen



Herziening kortingen Zwitserleven Nu  
Pensioen

Opbouwfase

Uitkeerfase

Verlengingenbeleid

# Zwitsersleven DB

## Eigenschappen DB

- DB blijft DB tenzij je anders wilt
- 4 jaar verlengen tot 1 januari 2028
- Of 5 jaar met ZwitchOptie naar DC
- Overstap DB naar DC mogelijk



## Verlengingenbeleid

# Zwitsersleven DC



### Verskillende opties DC

1. Huidige regeling DC stijgend, klant kiest nog niet voor WTP. Verlengen conform huidige regeling.
2. Huidige regeling DC stijgend, klant kiest voor WTP en voor overgangsregeling\*
  - Huidige deelnemers stijgende staffel met maximum art. 38R Wet LB
  - Nieuwe deelnemers regeling met leeftijdsonafhankelijke premie van 30%
3. Huidige regeling DC stijgend, klant kiest voor Wtp en niet voor overgangsregeling\*
  - Alle deelnemers regeling met leeftijdsonafhankelijke premie maximaal 30%;

*\*Partner- en wezenpensioen is % van pensioengevend loon*



Verlengingen

# Het beleid

## Pricing

- Etalageprijs tot € 150K
- Maatwerkprijs vanaf € 150K? Neem contact op met uw internal accountmanager

- Offerte maken via Zwitserleven Offertetool
- New business uiteraard ook WTP-proof
- Per 1-1-2024: max. toetredingsleeftijd 18 jaar
- Vroegtijdig verlengen € <50K gunstige RC
- [Website verlengingen naar 2024](#)

## Bijzonder- heden

Verlenings-  
seizoen

Wet toekomst  
pensioenen

Vragen uit  
de praktijk

Wrap-up

Verlengingen

# Proces en jaarplanning

Juli - Oktober	Oktober - December	2024
Verlengingsvoorstel staat voor u klaar	Voorstel voor verlenging definitief maken	Inregelen nieuwe pensioenregeling
Reactie op voorstel	Documenten laten ondertekenen door werkgever	Stopzetten oude pensioenregeling
Eventueel ontvangst aangepast voorstel		

Verlenings-  
seizoen

Wet toekomst  
pensioenen

Vragen uit  
de praktijk

Wrap-up

# Marcel Jansen

Wet toekomst  
pensioenen



Wet toekomst pensioenen

# Wat bieden we aan?

Zwitserleven  
Offertetool

Zwitserleven  
Beheertool

Zwitserleven  
Producten

Communicatie  
Plan

Wet Toekomst Pensioenen

# Zwitslerleven Offertetool

Pre-WTP  
voorstellen

WTP  
voorstellen  
1-1-2024

Meervoudig  
(heel handig bij  
WTP)

Zwitslerleven  
Offertetool

Eerder? Bel uw  
account  
manager

Alles op  
nieuwe  
tarieven 2024

Wet Toekomst Pensioenen

# Twee contract- vormen

Flexibele  
Premie-  
overeenkomst

Premie  
Uitkerings-  
overeenkomst

Wet toekomst pensioenen

# Wat is nieuw?



**PensioenZekerheid**



**Vorbereiden op  
Vast of Variabel Pensioen**



**Eind september ook alles in Engels  
beschikbaar**

Wet toekomst pensioenen

# Even praktisch



Welke keuzes ga je samen met de klant maken?



Looptijden standaard 5 jaar



Kortere looptijd is begrijpelijk, maar duurder



Tussentijds aanpassen is mogelijk



Gezamenlijk een stuwmeer voorkomen



## Wet toekomst pensioenen

# Even praktisch



Offreren pre-WTP voor 5 jaar



Dus contractduur tot 1-1-2029



Tussentijds aanpassen naar WTP



Kosten: € 652,-



Nieuwe UVO en PR, zelfde einddatum

Wet toekomst pensioenen

# Zwitsersleven Beheertool

Hulp bij  
voorbereiding  
naar nieuwe  
regeling

Hulp bij  
bepaling nieuw  
premie  
percentage

Inzicht  
in de  
gevolgen

Zwitsersleven  
Beheertool

Voor OP  
en voor NP

Wet toekomst pensioenen

# Zwitslerleven Beheertool



Van DC naar DC



Van DB naar DC



Van Ambitie DB naar DC

Wet Toekomst Pensioenen

# Zwitsersleven Beheertool

Staffel- of Flat  
Rate-  
oplossing?

Budget-  
neutraal?

Bruto Profijt

Zwitsersleven  
Beheertool

Of Pensioen-  
neutraal?

Compensatie in  
salaris- en in  
pensioensfeer

[Samenvatting](#)

[Aanleiding](#)

[Pensioenregeling](#)

[Deelnemersbestand](#)

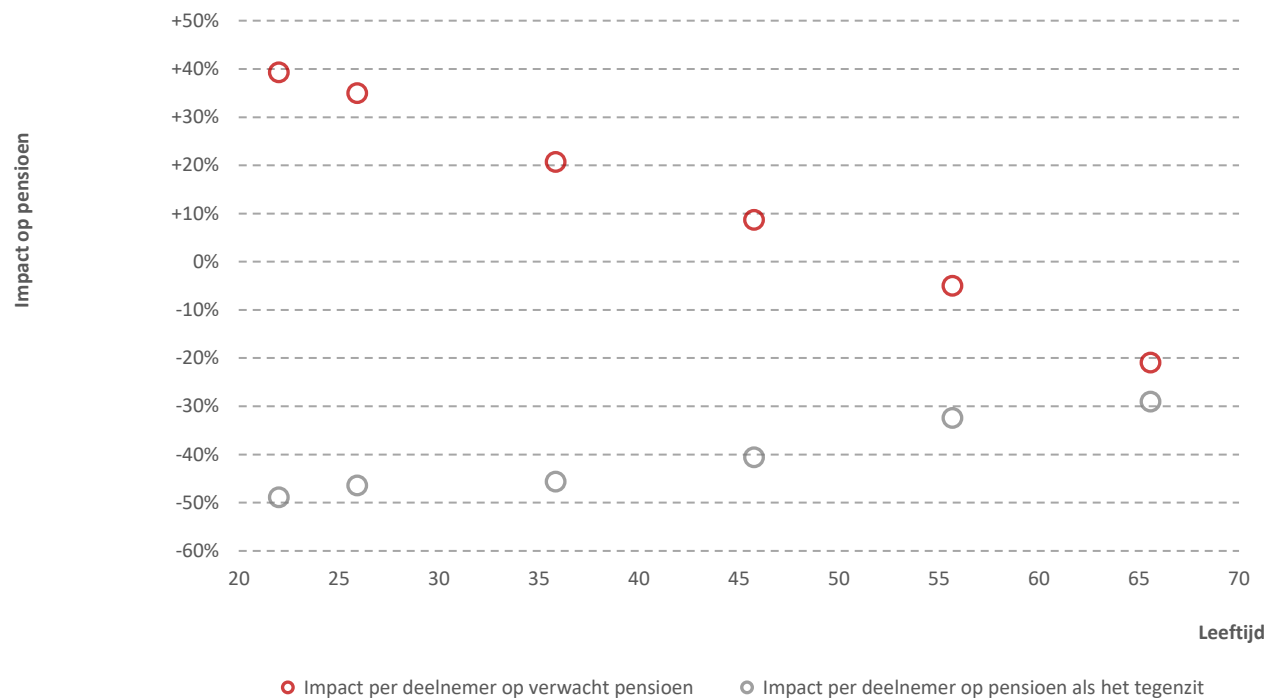
[Uitgangspunten](#)

[Resultaten](#)

[Bijlagen](#)

## Resultaten (impact exclusief compensatie)

### Impact nieuwe regeling op pensioen (excl. compensatie)



Voor alle deelnemers is hiernaast een grafische vergelijking gemaakt tussen pensioenuitkomsten in de huidige regeling en de nieuwe regeling.

Hierbij wordt de procentuele impact getoond van de nieuwe regeling ten opzichte van de huidige regeling voor zowel het verwachte pensioen als voor het pensioen indien het tegengit.

[Samenvatting](#)

[Aanleiding](#)

[Pensioenregeling](#)

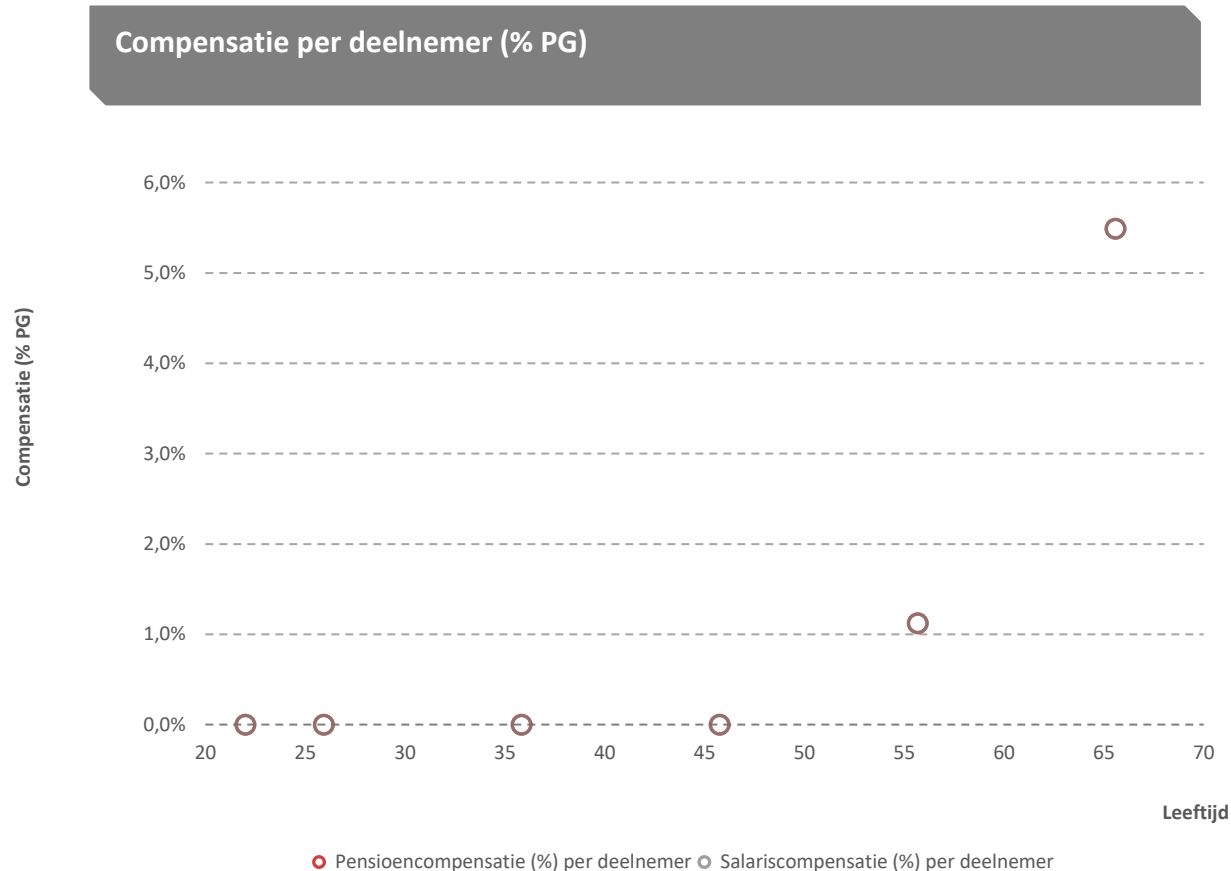
[Deelnemersbestand](#)

[Uitgangspunten](#)

[Resultaten](#)

[Bijlagen](#)

## Resultaten (compensatiepercentages)



Voor alle deelnemers waarvoor de nieuwe regeling een negatieve impact heeft op de verwachte pensioenuitkomsten is een compensatie berekend.

Hiernaast zijn voor alle deelnemers twee compensatiepercentages weergegeven. Eén percentage voor compensatie in de pensioensfeer en één percentage voor compensatie in de salarissfeer.

[Samenvatting](#)

[Aanleiding](#)

[Pensioenregeling](#)

[Deelnemersbestand](#)

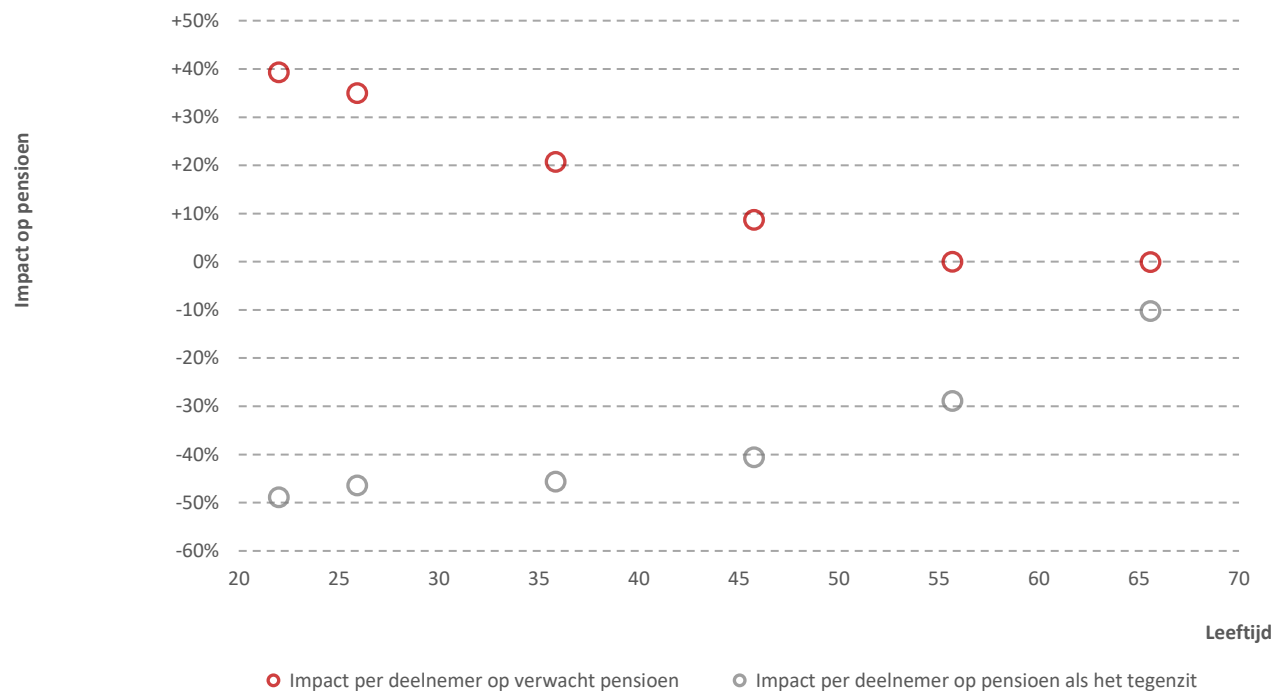
[Uitgangspunten](#)

[Resultaten](#)

[Bijlagen](#)

## Resultaten (impact inclusief compensatie in pensioensfeer)

### Impact nieuwe regeling op pensioen incl. pensioencompensatie



Voor alle deelnemers is hiernaast een grafische vergelijking gemaakt tussen de pensioenuitkomsten in de huidige regeling en de nieuwe regeling inclusief compensatie in de pensioensfeer.

Hierbij wordt de procentuele impact getoond van de nieuwe regeling ten opzichte van de huidige regeling voor zowel het verwachte pensioen als voor het pensioen indien het tegenzit.

[Samenvatting](#)

[Aanleiding](#)

[Pensioenregeling](#)

[Deelnemersbestand](#)

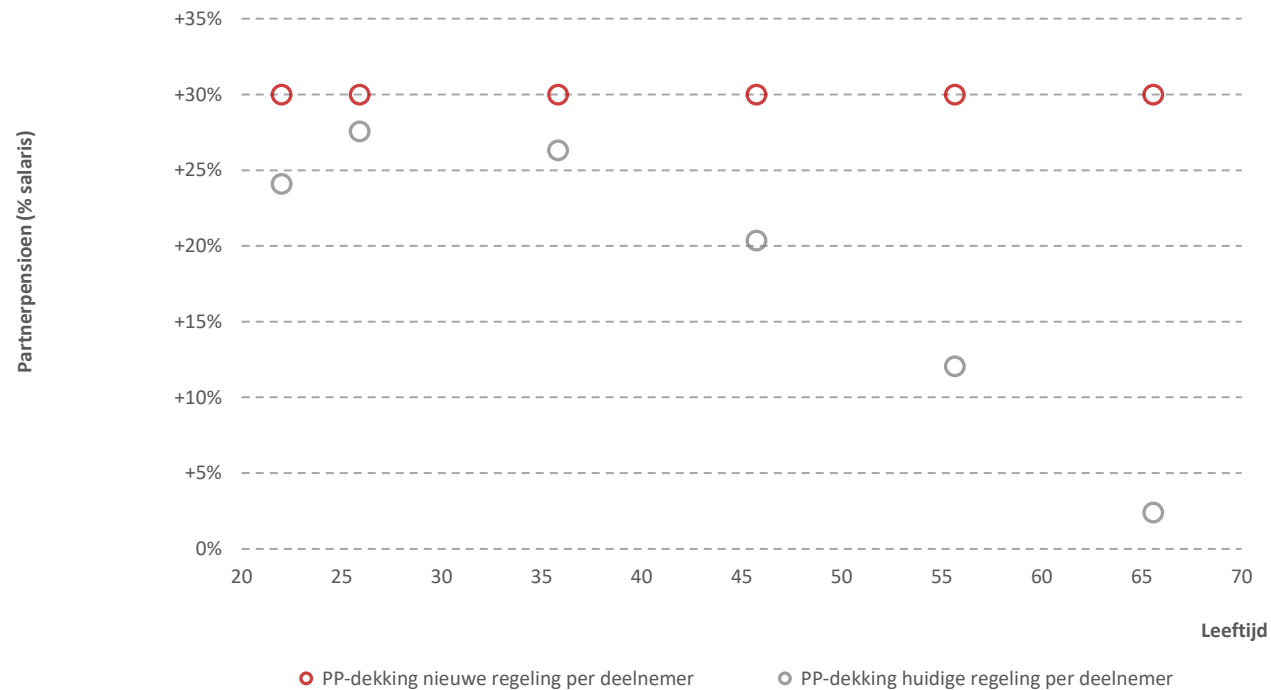
[Uitgangspunten](#)

[Resultaten](#)

[Bijlagen](#)

## Resultaten (partnerpensioen)

Partnerpensioendekking (% pensioengevend salaris)



Voor alle deelnemers is hiernaast een grafische vergelijking gemaakt tussen de partnerpensioendekking in de huidige regeling en de nieuwe regeling.

In beide gevallen is de dekking uitgedrukt als percentage van het pensioengevend salaris.



## Resultaten (totale lasten)

Ontwikkeling verwachte totale lasten (werkgever + werknemers)



De figuur hiernaast toont de ontwikkeling van de totale lasten (werkgeverslasten + eigen bijdrage werknemers) voor zowel de huidige als de nieuwe regeling (incl. compensatie) gedurende 20 jaar.

Deze lasten zijn berekend voor de eerste 10 jaar en worden nadien constant verondersteld.

Wet toekomst pensioenen

# Even praktisch



Kosteloos beschikbaar



Duidelijke weergave en zeer bruikbaar bij uw professioneel advies naar werkgever



Uitleg en demo op website



Aanvraag TOKEN ook via website



Ervaar de tool en deel uw ervaringen met ons

Wet toekomst pensioenen

# Implementatie Communicatie Plan



Wettelijk vereist



DNB heeft Good Practice  
gepubliceerd op 29-6



Zwitserleven verzorgt

Wet Toekomst Pensioenen

# Product Aanpassingen

Van Zekerheid-  
Zwitch naar  
Pensioen  
Zekerheid

Voorbereiden  
op Vast of  
Variabel  
Pensioen

NP Vrijwillig  
Aanvullen opt-  
in of opt-out

Zwitserleven  
DC-Producten

OP Aanvullen  
opt-in

Nieuwe NP als  
percentage bruto  
jaarsalaris

Wet toekomst pensioenen

# Pensioen Deelname 18 jaar



Raakt (nagenoeg) alle DB- en DC-regelingen.



Extra cohort in premiestaffel.  
Zwitserleven doet voorstel.



Let op..! Opgave of aanmelden  
deelnemers is wel nodig.

Verlenings-  
seizoen

Wet toekomst  
pensioenen

Vragen uit  
de praktijk

Wrap-up

# Rolina von Hebel

Vragen uit  
de praktijk



# Uitstellen overgang naar Wtp-proof:



Bestaande regelingen mogen, binnen de bestaande wettelijke kaders, in de overgangperiode nog worden aangepast:

- DB aanpassen van het opbouwpercentage of
- DC overstappen op een andere premiestaffel (de 'oude' rekenrente- en marktrentestaffels)



ZL biedt geen pensioenregeling waarbij oude en nieuwe wetgeving door elkaar wordt toegepast

# Alleen nieuwe deelnemers per 1-1-24 over naar Wtp



Dan ook 18 jarigen in nieuwe  
flatrate



Deelnemersdefinities moeten  
aansluiten

**Bestaande groep later over naar flatrate?**



Compensatie ook voor nieuwe  
deelnemers in andere regeling



# Vragen uit de praktijk



Mogen er per 1-1-2024 nieuwe toetreders in een bestaande excedentregeling komen?



- Nee dit mag niet. Voor de nieuwe toetreders moet de excedentregeling Wtp proof zijn

# Vragen uit de Praktijk:

## Bij fusie en overname pensioen



Onderneming A heeft een (pre) Wtp regeling en wordt overgenomen door onderneming B.



- Dan mag de regeling van A worden voortgezet binnen de wettelijke kaders (transitieperiode) bij onderneming B.

# Overgang naar Wtp-proof

Alle deelnemers  
een gelijkblijvend  
premie-  
percentage

Gebruik  
overgangsrecht  
met  
eerbiedigende  
werking

Overgang naar Wtp-proof

# Gebruik overgangsrecht met eerbiedigende werking



Eerbiedigende werking in principe voor deelnemers (en toekomstige deelnemers tot uiterlijk 31 dec 2027) in de bestaande regeling.



Vanaf 2028 moeten nieuwe deelnemers over naar vlakke premie



Je mag in twee stappen over naar het nieuwe kader, maar kan dat ook in één keer.

Overgang naar Wtp-proof

# Gebruik overgangsrecht



De 18 jarige deelnemer komt in flatrate net als nieuwe deelnemers



Stel er is nog geen Wtp-flatrate regeling, dan komt 18 jarige in leeftijdsafhankelijke regeling die onder de eerbiedigende werking valt

# Vragen uit de Praktijk

- Werkgever wil zijn premiestaffel aanpassen naar Wtp, maar zijn partnerpensioen pas later wijzigen. Mag dat?
- Werkgever wil zijn nabestaandenpensioen alvast diensttijdafhankelijk maken, maar zijn premiestaffel pas later aanpassen. Mag dat?
- Werkgever met een DB-regeling wil nu over naar DC, maar zijn partnerpensioen pas wijzigen per 01-01-2028. Mag dat?

Direct overgang naar Wtp-proof

**Alle deelnemers een  
gelijkblijvend premie-  
percentage**



Direct overgang naar Wtp-proof

# Alle deelnemers een gelijkblijvend premie- percentage



Transitieplan uiterlijk 1  
oktober 2026  
(is niet verschoven)



Mogelijk compensatieregeling



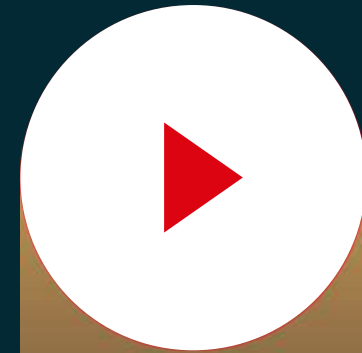
Implementatieplan-en  
communicatieplan vanuit  
Zwitserleven



## Vragen uit de Praktijk

# Is er een transitieplan nodig als je van flatrate naar flatrate gaat?

1. Geen bijsparen in de oude regeling = geen transitieplan
2. Wel bijsparen in de oude regeling en in de Wtp-regeling PensioenAanvullen tot 30% = wel transitieplan
3. Wel bijsparen in de oude regeling en in de Wtp-regeling PensioenAanvullen tot art. 38r = geen transitieplan



# Vragen uit de praktijk: Splitsing onderneming



Werknemers gaan over naar een ander B.V. Mag voor deze groep werknemers een pensioenregeling onder de oude wetgeving gaan gelden?



- Afhankelijk van de soort overgang naar andere onderneming. Als er een nieuwe arbeidsovereenkomst tot stand komt, moet de nieuwe pensioenregeling voldoen aan Wtp.

# Compensatie in Pensioen of Salaris? Voor- en nadelen

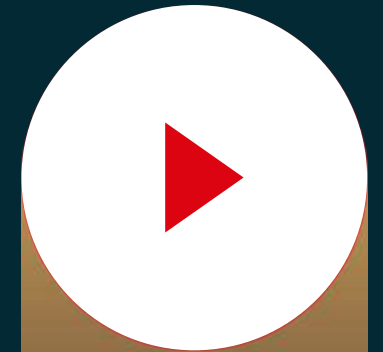
- Compensatie in salaris leidt tot hogere werkgeverslasten (sociale premies over loonbestanddelen)
- Groter gat tussen loon en pensioen indien gekozen wordt voor compensatie in salaris
- Compensatie in salaris: meer bestedingsmogelijkheden voor deelnemer
- Via Opting-out in vrijwillige opties



## Vragen uit de Praktijk

# Compensatie in Pensioen of Salaris? Voor- en nadelen

- Compensatie in pensioen: zeker een pensioenbestemming
- Compensatie in pensioen: ook voor nieuwe medewerkers
- Compensatie in pensioen: financiering tot max 01-01-2037 (hogere jaarlasten)



Verlenings-  
seizoen

Wet toekomst  
pensioenen

Vragen uit  
de praktijk

Wrap-up

# Marcel Jansen

Wrap-up



Verlengingen-  
seizoen

Wet toekomst  
pensioenen

Vragen uit de  
praktijk

Wrap-up

We zijn er bijna!

# Wrap-up

Nog even samengevat de  
besproken onderwerpen op een rij

Verlengingen-  
seizoen

Wet toekomst  
pensioen

Vragen uit de  
praktijk

Waar kan ik informatie vinden?

# Even praktisch



**Alle informatie over Wtp offreren**

[Wtp offreren via de Zwitserleven Offertetool](#)



**Zwitserleven Beheertool**

[Zwitserleven Beheertool.](#)



**Kansen pakken met keuzebegeleiding voor deelnemers**

[Kansen pakken met keuzemomenten van deelnemers.  
\(zwitserleven.nl\)](#)



**Zwitserleven Expertsessies**

[Expertsessies. \(zwitserleven.nl\)](#)

Waar kan ik informatie vinden?

# Even praktisch

Op onze website hebben we keuzebegeleiding voor deelnemers ingericht. Op deze pagina's staan de onderwerpen met informatie over de keuze die de klant kan maken. Hierbij staan de voor- en nadelen van de keuze en welke keuze in een bepaalde situatie past bij de klant. Op alle pagina's over keuzes staat hetzelfde tekstblok over onze rol en de rol van de adviseur. De belangrijkste verzamelpagina's zijn:



**Pensioen opbouwen** voor de keuzes bij indiensttreding  
[Pensioen opbouwen: welke keuzes heeft u? \(zwitserleven.nl\)](https://www.zwitserleven.nl)



**Uit elkaar gaan** voor de keuzes bij scheiden of einde samenwonen  
[Uit elkaar gaan \(zwitserleven.nl\)](https://www.zwitserleven.nl)



**Een andere baan of ontslag** voor de keuzes bij uitdiensttreding  
[Een andere baan of ontslag \(zwitserleven.nl\)](https://www.zwitserleven.nl)



**Met pensioen gaan** voor keuzes op pensioendatum  
[Met pensioen gaan \(zwitserleven.nl\)](https://www.zwitserleven.nl)





Zwitserleven

**Bedankt voor  
uw aandacht!**





**Zwitserleven**