

Zwitserleven

Pensioenavond: 'Gevoel
bij Pensioen'



Zwitsersleven

Pensioenavond: 'Gevoel bij Pensioen'

Programma

Inzicht in
pensioen

Keuzes bij
pensioen

Belangrijke momenten

Tot slot

Programma

Inzicht in
pensioen



Programma



Keuzes bij
pensioen

Programma



Belangrijke momenten

Programma



Tot slot

Inzicht in
pensioen

Keuzes bij
pensioen

Belangrijke
momenten

Tot slot

Deel 1

Inzicht in pensioen

Hoeveel en
wanneer?

AOW & Pensioen: een update

Pensioen in Nederland.

Overheid

AOW

Werkgever

Pensioen

Privé

Lijfrente, Sparen

Huidige Pensioensystemen in Nederland

Pensioensystemen.

1 Eind- en Middelloonregeling

2 Beschikbare premieregeling

Huidige Pensioensystemen in Nederland

1. Eind- en Middelloonregeling (DB)

Eigenschappen

- Pensioenuitkering staat vast
- Gebaseerd op laatste of gemiddeld salaris
- **Tot uiterlijk 1-1-2028**



Huidige Pensioensystemen in Nederland

2. Beschikbare premieregeling (DC)

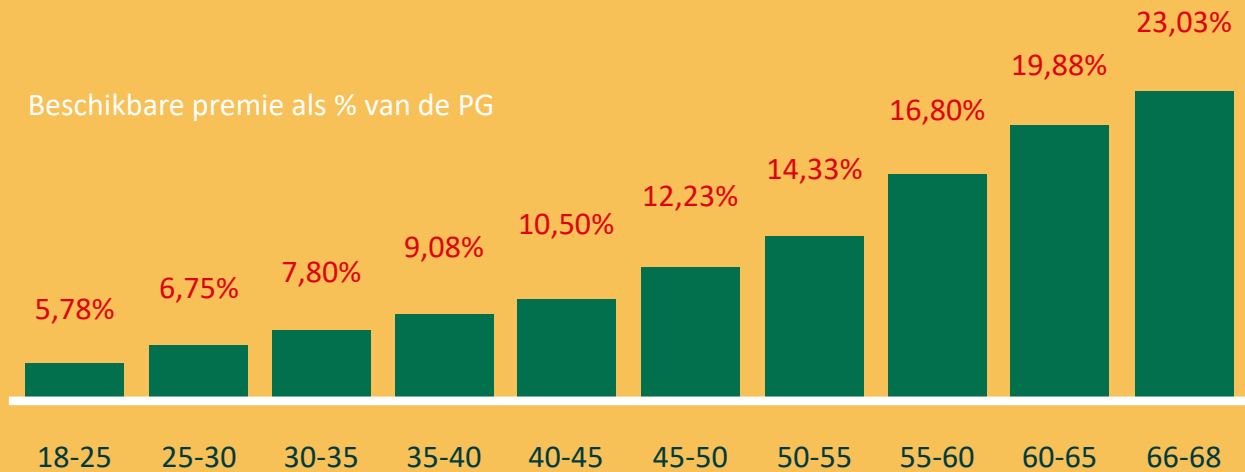
Eigenschappen

- Premie is bepaald
- Kapitaal opbouwen om uitkering te kopen



Beschikbare premieregeling (DC)

Rekenvoorbeeld



Voorbeeld

Pensioenbouwer: Tom 40 jaar

Fulltime pensioengevend salaris: € 50.000

Franchise: € 17.545

Fulltime pensioengrondslag € 32.455

$32.455 \times 10,50\% = \text{€ } 3.408$ beschikbare premie p/j

Actualiteiten

Wet Toekomst Pensioenen

**Pensioen
akkoord**

Actualiteiten

Wet Toekomst Pensioenen

Ingang nieuwe pensioenregeling uiterlijk 01-01-2028

1. Alleen nog beschikbare premieregelingen
2. Voor iedere leeftijd een gelijkblijvend premiepercentage
3. Dekking nabestaandenpensioen percentage van salaris
4. Vrijwillig nabestaandenpensioen

**Pensioen
akkoord**

Mijn Zwitserleven

Demo Portaal.



Naam: **Tom**

Status: **Pensioenbouwer**



Persoonlijke situatie:

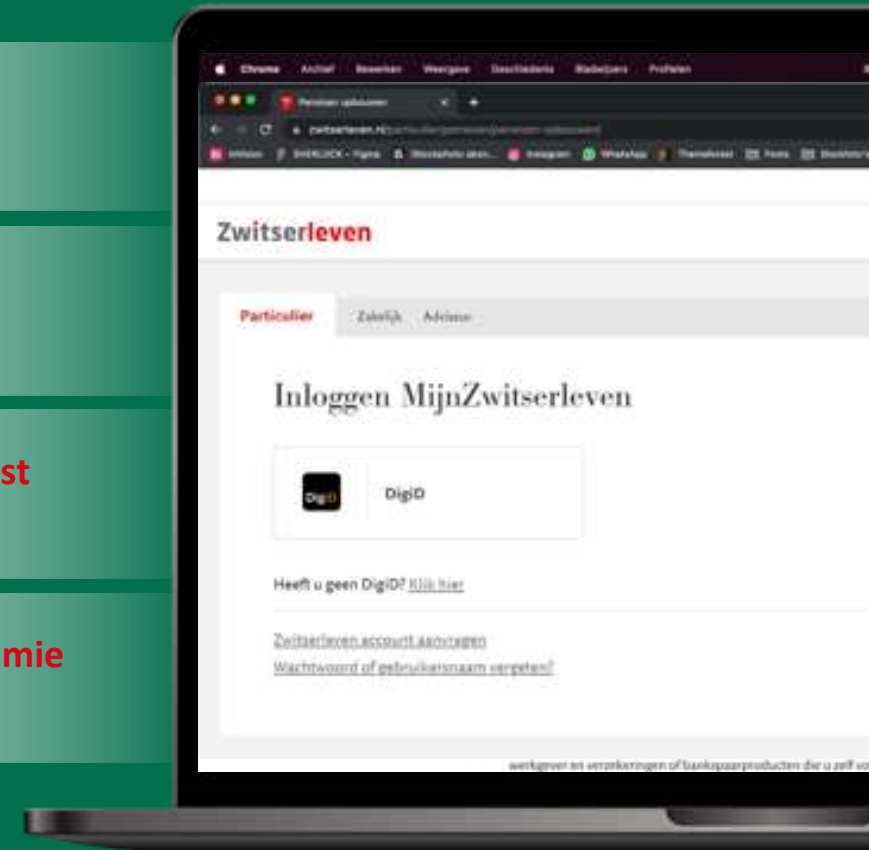
Samenwonend



Status: **Nog niet aangepast aan WTP**



Product: **Beschikbare Premie Regeling**



Inzicht in
pensioen

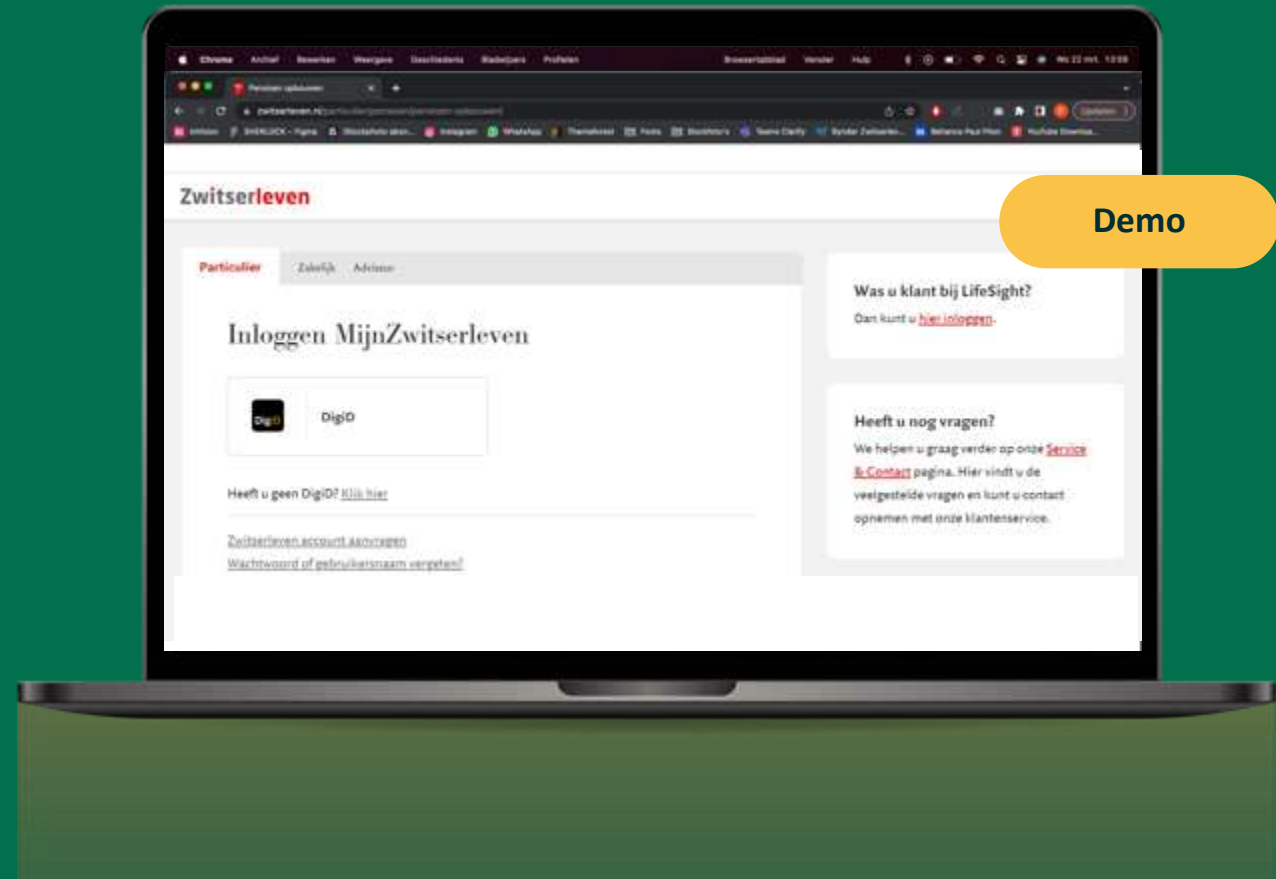
Keuzes bij
pensioen

Belangrijke
momenten

Tot slot

Mijn Zwitserleven

Deelnemersportaal.



Demo

Inzicht in
pensioen

Keuzes bij
pensioen

Belangrijke
momenten

Tot slot

Zijn er tot nu toe vragen?

Inzicht in pensioen

Hoeveel en
wanneer?

Inzicht in
pensioen

Keuzes bij
pensioen

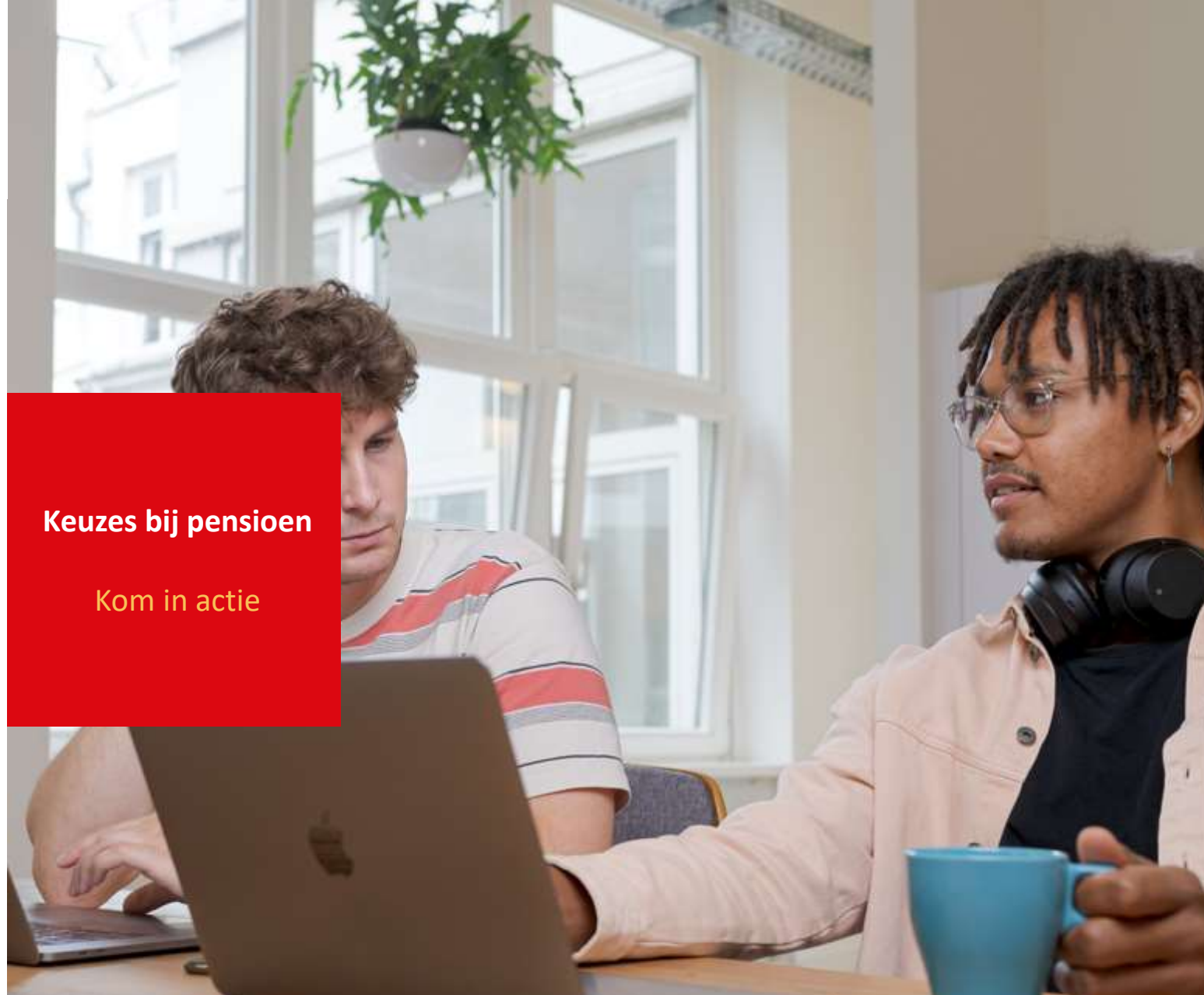
Belangrijke
momenten

Tot slot

Deel 2

Keuzes bij pensioen

Kom in actie



Inzicht in
pensioen

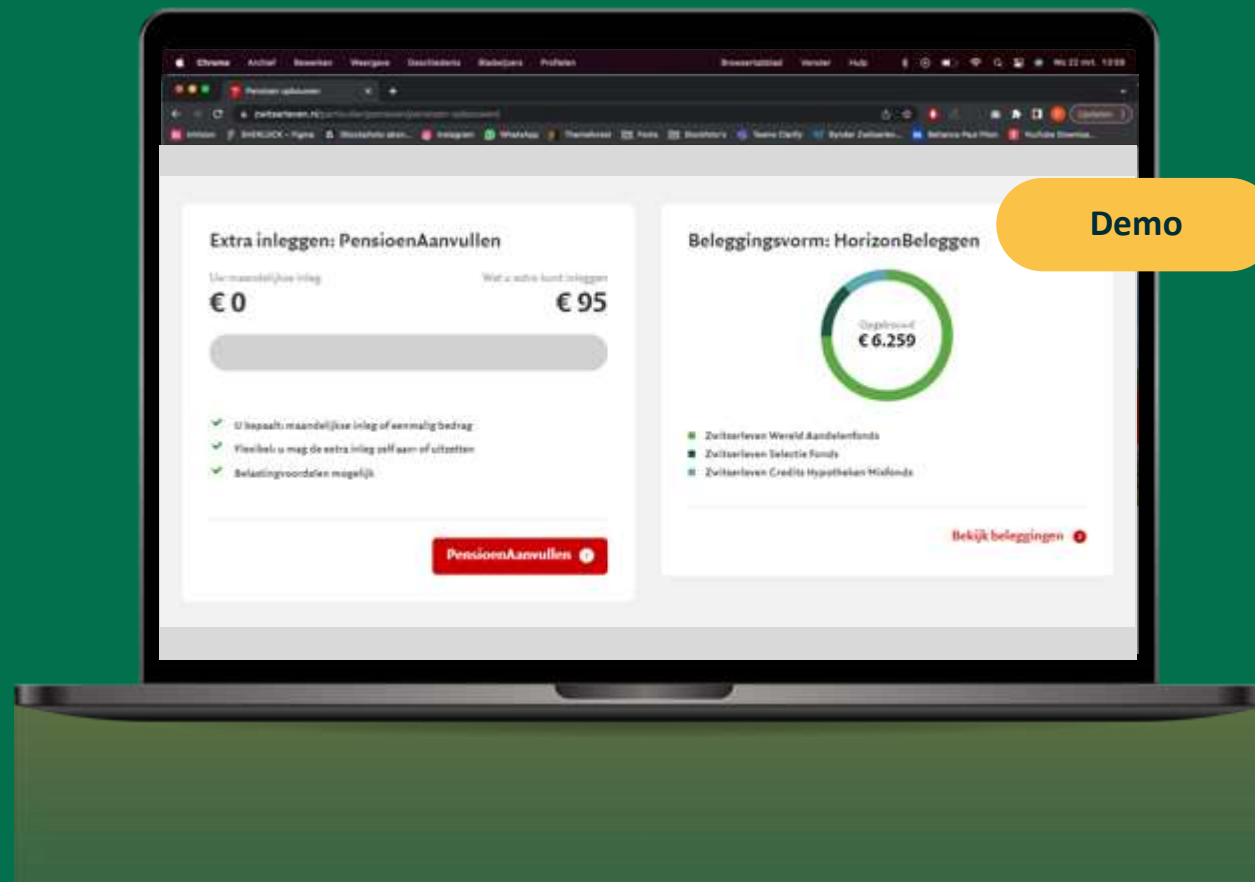
Keuzes bij
pensioen

Belangrijke
momenten

Tot slot

Mijn Zwitserleven

Deelnemersportaal.



Pensioenbeleggen

De drie fasen.

Fase 1

**Opbouw
kapitaal**

Aanvang
deelname

Fase 2

Afbouw risico

12 jaar voor
pensioendatum

Fase 3

**Pensioen
ontvangen**

Vanaf
pensioendatum

Pensioenbeleggen

Lifecycle beleggen.

Standaard bouwen we het risico 12 jaar voor pensioen af



Fase 1: Pensioenbeleggen

Keuze voor beleggerprofiel.

Fase 1 **Opbouw kapitaal**



Fase 2 en 3: Pensioenbeleggen

Keuze voor vast of variabel pensioen.

Fase 1

**Opbouw
kapitaal**

Aanvang
deelname

Fase 2

Afbouw risico

12 jaar voor
pensioendatum

Fase 3

**Pensioen
ontvangen**

Vanaf
pensioendatum

Welk beleggerprofiel past bij jou?

Welk pensioen past bij jou?



Inzicht in
pensioen

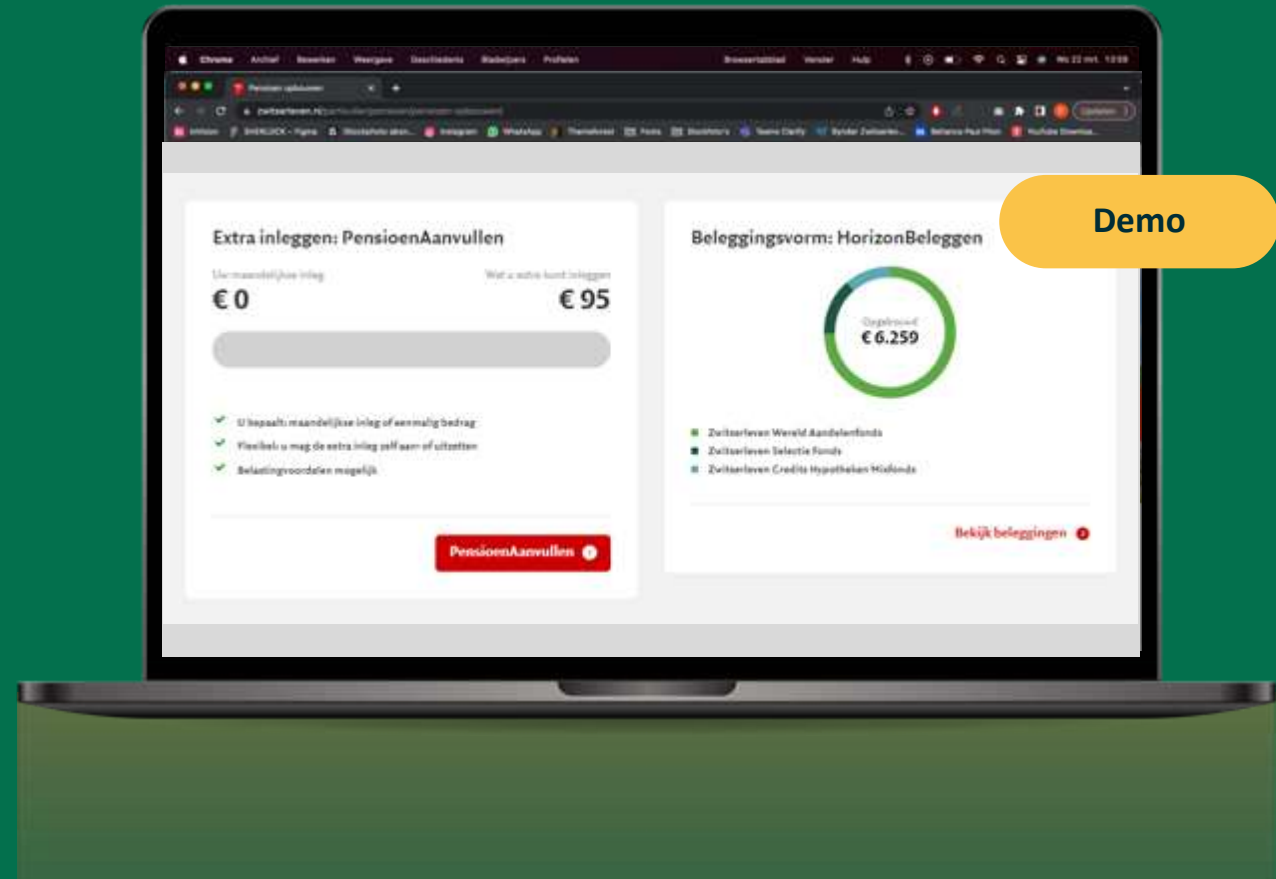
Keuzes bij
pensioen

Belangrijke
momenten

Tot slot

Mijn Zwitserleven

Deelnemersportaal.



Inzicht in
pensioen

Keuzes bij
pensioen

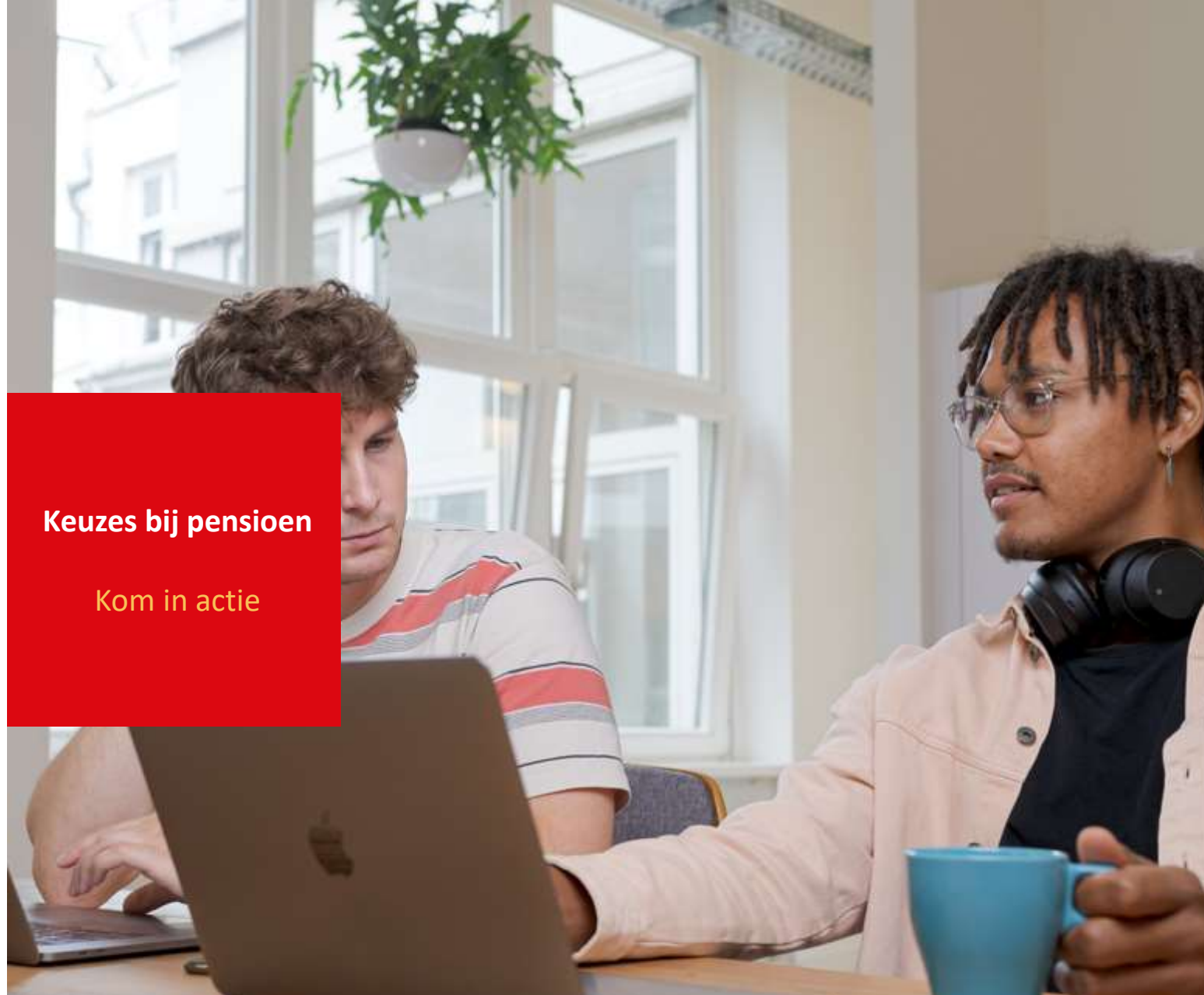
Belangrijke
momenten

Tot slot

Zijn er tot nu toe vragen?

Keuzes bij pensioen

Kom in actie



Inzicht in
pensioen

Keuzes bij
pensioen

Belangrijke
momenten

Tot slot

Deel 3

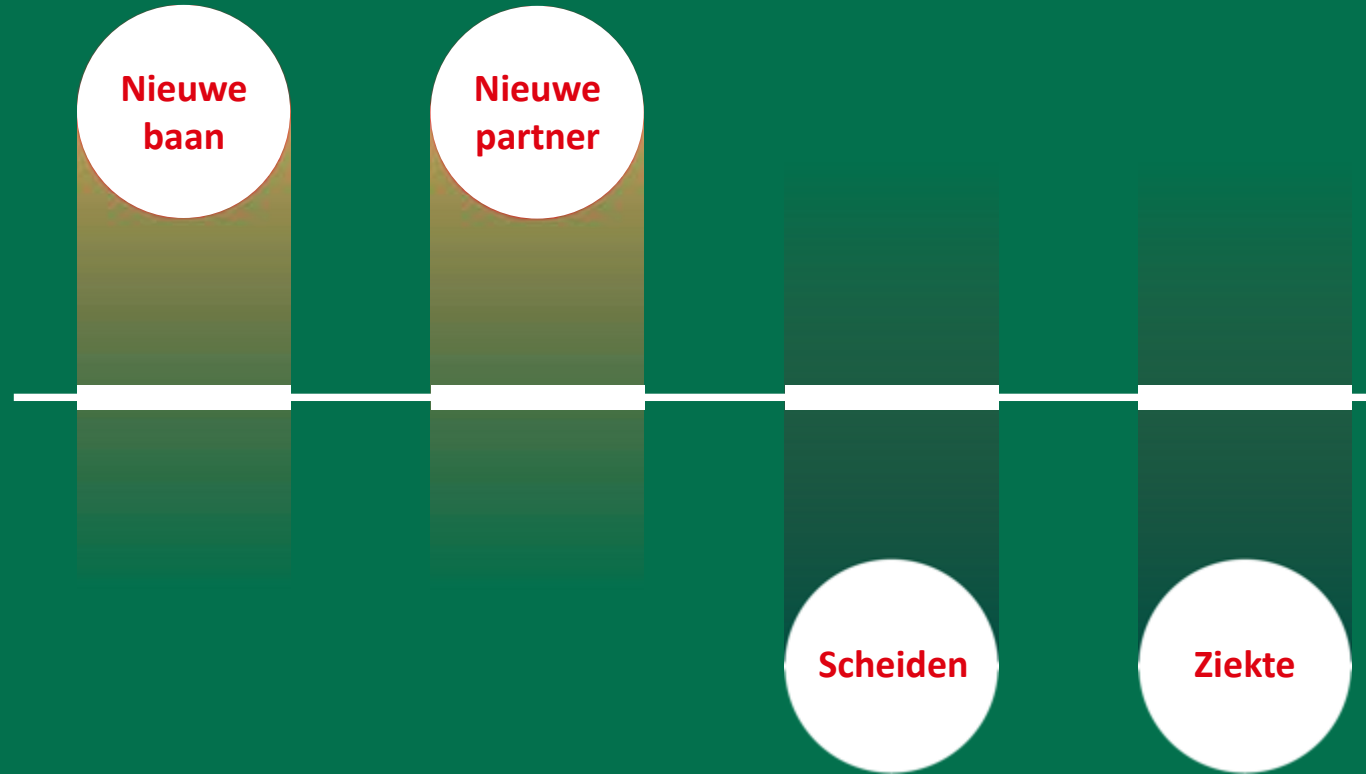
Belangrijke
momenten

Voor pensioen



Wat als je situatie wijzigt?

Levensmomenten.



Inzicht in
pensioen

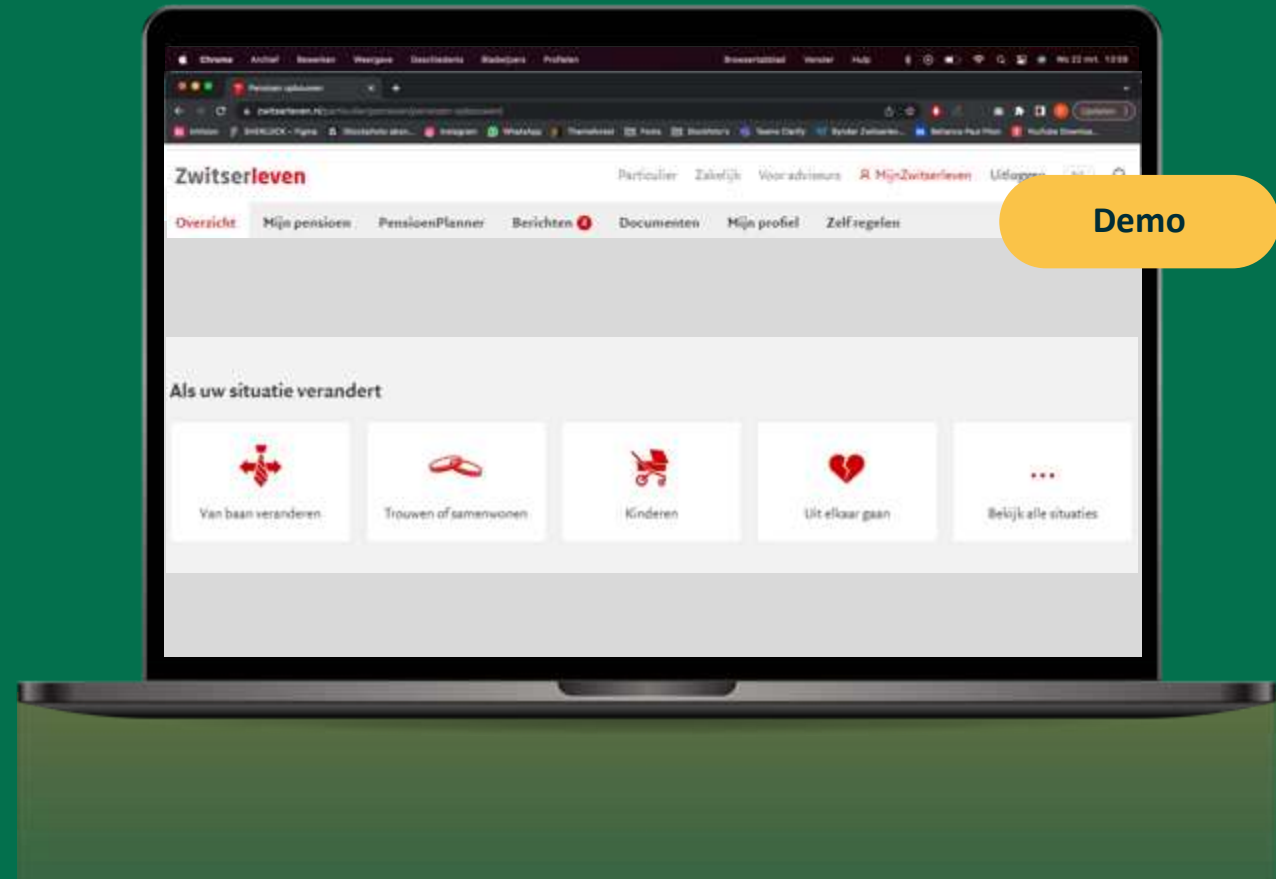
Keuzes bij
pensioen

Belangrijke
momenten

Tot slot

Mijn Zwitserleven

Deelnemersportaal.



Inzicht in
pensioen

Keuzes bij
pensioen

Belangrijke
momenten

Tot slot

**Zijn er tot nu
toe vragen?**

Belangrijke
momenten

Voor pensioen



Inzicht in
pensioen

Keuzes bij
pensioen

Belangrijke
momenten

Tot slot

Deel 4

Tot slot

Onze
Ondersteuning



Inzicht in
pensioen

Keuzes bij
pensioen

Belangrijke
momenten

Tot slot



Tot slot

Onze ondersteuning.

Neem contact met ons op als je vragen hebt.

Neem voor een **persoonlijk advies** contact op met een pensioenadviseur.

Via **Service & Contact** op onze website

Inzicht in
pensioen

Keuzes bij
pensioen

Belangrijke
momenten

Tot slot

Tot slot

Wat kun je nog van ons verwachten?



1

Terugkijk mogelijkheid
van de pensioenavond

2

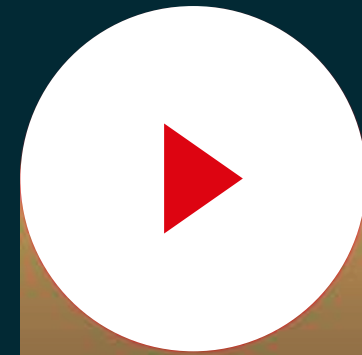
E-mail met
handige tips

3

QR code voor
een enquête

Wat kan ik allemaal doen met mijn pensioen?

**Je hebt iets
te kiezen.**



A composite image featuring two women. The top-left portion shows a woman with curly hair smiling broadly with her eyes closed. The bottom portion shows a woman with dark hair looking down with a somber expression. A large red rectangular area covers the right side of the image, containing white and yellow text.

Zwitsersleven

En?

**Heb je nu iets meer
gevoel bij pensioen?**



Zwitsersleven

**Bedankt voor je
aandacht!**





Zwitserleven